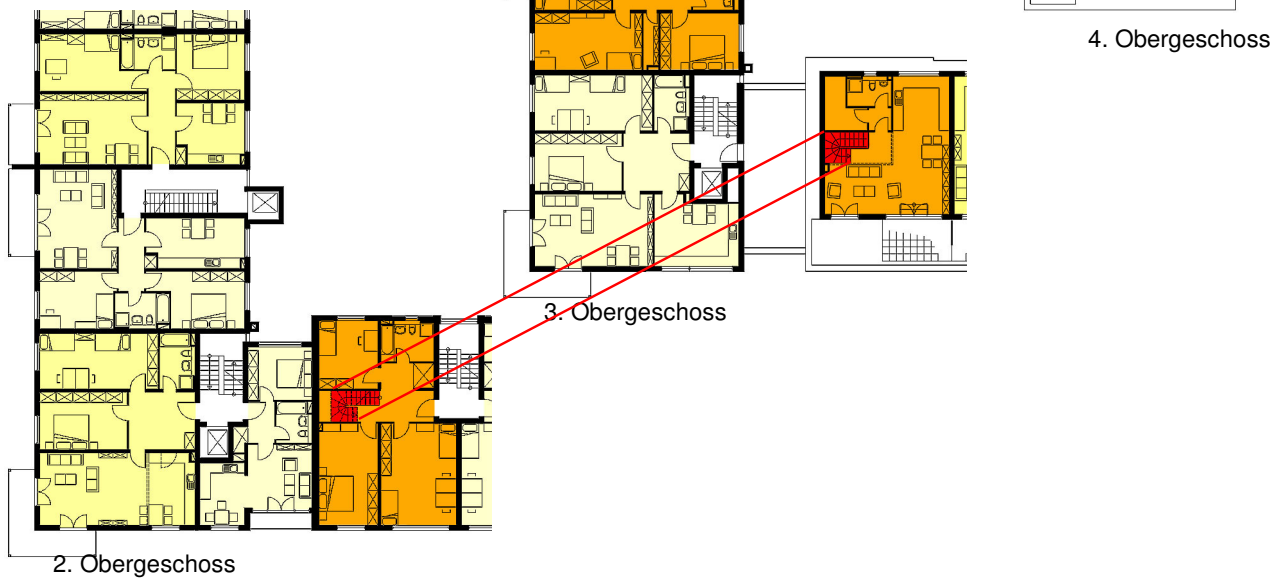


Im Projekt "Geschoßwohnungsbau Autofrei Siedlung Köln" entstand in jedem einzelnen der 5 Häuser ein Wohnungsmix aus kleinen und großen Wohnungen.

Der dargestellte Auszug zeigt drei unterschiedlich große 2-Zimmer-, fünf 3-Zimmer- und zwei 4-5 Zimmer-Maisonettwohnungen. So wird in enger Nachbarschaft das Zusammenleben von Singles, Paaren, alten Menschen und Familien mit Kindern ermöglicht.

Veränderbarkeiten der Grundrisszuordnung bieten darüberhinaus bedarfsgerechte Wohnungsgrößenangebote bei sich ändernden Nachfragen.



Visualisierung: Lange+Wolf